

フォークリフト用バッテリー資料

～お問合せから発送までの流れについて～

▶ フォークリフト用バッテリー ご注文の流れ

ユーザー様お問合せ

フォークリフトメーカー・型式・付属部品・既存バッテリーの容量、電圧・納品場所等をご確認願います。

御見積書提出

決定後に弊社からケースの図面などをお送りしますので、ユーザー様にて仕様のご確認をして頂きます

完成後納品(正式発注後約10~20日)

商品到着後の脱着交換はお客様にてお願いします(廃バッテリーの回収も可能です)

国産フォークリフト全メーカー対応。
特殊仕様・形状や一括補水装置などのオプションもオーダーにて製作可能。
廃バッテリーの回収は御注文時にご相談ください。
納期は品番・地域により異なります。

➤ お問い合わせから納品までの流れ

1. フォークリフトの種類・仕様等の基本事項の確認

① フォークリフトの形状の確認

- カウンタータイプ: 座って操作をする車輛
- リーチタイプ: 立って操作をする車輛
- その他特殊車輛: 電動台車・高所作業車・など

② 本体に装着されている銘板からフォークリフトの形式を確認する

- ・7FB15 ・FBR15 ・FB15RSなどメーカーによって違います
- カウンタータイプ → ハンドル周辺
- リーチタイプ → レバー周辺・下記画像○印付近

カウンター



リーチ



その他電動台車・高所作業車など



▶ 1-2フォークリフトの種類・仕様等の基本事項の確認

③バッテリーケースの確認

バッテリーケースに取付けされた銘板を見て以下内容を確認します。

・品番 ・容量 ・電圧

※銘板が貼られている場所はタイプによって違います。

カウンター



リーチ



フロントスライドタイプ

カウンタータイプは足元付近への銘板取付けが多く、本体のカバーで隠れている場合もあります。

リーチタイプはケースの側面や前面にあります。

ケースのフロント引出しタイプは前にスライドをさせて確認をします。

G&YU STORAGE BATTERY
TYPE VCDH580 72 V
CAPACITY 580 A.H.⁵/₆ H.R.
FULL CHARGE SP. GR. 1.280AT20°C
MFG. NO. KOT12H22W
ASSEMBLY TYPE
DISTRIBUTED BY NAKANO CO. LTD.

銘板の見方

VCDH580→V: 輸送機器用の C: クラッド式バッテリー
DH: 電装高さの区別

580: 5時間率容量 72V: 電圧 を表しています。

品番、容量はメーカーによって表示方法が異なる場合があります。

※冷蔵庫・長時間の稼働・重量物の荷役などの場合は容量UPの装着をお奨めいたします。

▶ 2. 見積依頼用紙へのご記入～ご注文

① 用紙に事前に確認した内容をご記入いただき、弊社までFAXを送信してください。

＜ケース作成＞

バッテリーケースを新規に作成します。サイズ・形状などのデータをお客様にご確認いただきます(弊社にて資料がある場合はご確認のみで結構です)。納期は10日～25日程度となります。

＜ケース既存＞

バッテリーケースは現在ご使用のものを再利用します。交換中はフォークリフトはご使用できません。

納期はケース到着後5～10日程度となります。

(弊社までのケースの送料はお客様のご負担となります)

※納期は在庫状況・種類によっては遅れる場合もあります。

※オプションにて一括補水装置も取り付け可能です。

② こちらから適合するバッテリーの御見積書をお送りします。

③ 正式にご注文の場合は発注書を送付願います。

④ 弊社よりバッテリーケースの資料をお送りしますのでご確認ください→訂正箇所等があれば返信願います。

※弊社にデータがない場合は詳細な仕様をご確認いただきます。

※リーチタイプは納期短縮(7日程度)の為に弊社オリジナル品で対応する場合があります→ご使用に関しては問題ありません。

ケース形状、サイズ、付属品有無など純正品とは違いますのでご了承ください。

見積依頼用紙



フォークリフト用バッテリー見積り依頼用紙

御社名	直送先名				
ご担当者	ご担当者				
住所	住所				
TEL	TEL				
FAX	FAX				
フォークリフトメーカー名					
フォークリフト型式					
搭載電池メーカー名	5時間容量(CAPACITY)	Ab			
組電池型式	電圧(ボルト)	V			
タイプ	リーチ	カウンター	バッテリー	MFG NO	
バッテリーケース作成	新規作成	現状ケース使用	一括補水装置	要	不要

※ケースサイズ・形状・オプション品等をご記入願います。

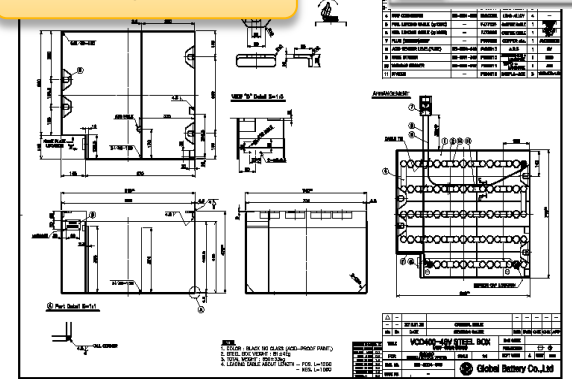
ケース略図
以下該当するものを○で囲んでください。
ブラク形状: SB175A SB350A その他タイプ()
リーチ式の場合: フロントスライドタイプ 横引出しタイプ
外部出力番号: 有 無

※寸法は、外寸で御記入下さい。

■ケーブル寸法: _____mm
※充電用ケーブル寸法は、鉄箱からコネクタ先端部分までの長さをご記入下さい。
※液面センサの位置を丸印で記入願います。

GS YU BATTERY

ケース図面



▶ タイプ別バッテリー適合表

リーチタイプ

電圧 V	バッテリー 形式	AH (5HR)	トヨタ		ニチユ		コマツ・TCM・日産他	
			トン数	代表的な 形式	トン数	代表的な 形式	トン数	代表的な 形式
48	VCF280	280	1.5~1.8	5~7FBR15	1.5~1.8	FBR15	1.5~1.8	FB15・18RS
48	VCF400	400	2.5	5~7FBR25	2.0	FBR20	2.0大容量	FB20・25R
48	VCI225	225	0.9~1.4	5~7FBR13	1.0~1.3	FBR10・13	0.9~1.3	FB9・10R
48	VCI335	335	2.0~2.5	5~7FBR20	2.0	FBR20	2.0	FB20・25R
48	VCI365	365	1.5~2.0大容量		2.0大容量	FBR15	2.0大容量	FB20・25R
48	VCI440	440	3.0	5~7FBR30	2.0大容量	FBR20	2.0大容量	FB20・25R
24	VCF280	280	0.9	5~6FBRJ9	0.9	FBR9	0.9	FB09R
24	VCF400	400	1.0~1.3	6FBRJ10・13	1.0~1.3	FBR10・13	1.0~1.3	FB10・13R

カウンタータイプ

電圧 V	バッテリー 形式	AH (5HR)	トヨタ		ニチユ		コマツ・TCM・日産他	
			トン数	代表的な 形式	トン数	代表的な 形式	トン数	代表的な 形式
48	VCD360	360	1.0~1.35	5~7FB10・14	1.0~1.4	FB10・14	1.0~1.4	FB10・14EX
48	VCD400	400	1.5~1.8	5~7FB15~18	1.5~1.8	FB15・18	1.5	FB15EX
48	VCD450	450	2.0	5~7FB20	2.0	FB20	2.0	FB20EX
48	VCDH580	580	2.5	5~7FB25	2.5	FB25	2.0~2.5	FB25EX
48	VCDH630	630	2.0~大容量	5~6FB20・25			2.0~大容量	FB30EX
48	VCF280	280	~1.25(3輪)	5~7EBE10	1.0(3輪)	FBT10	1.0(3輪)	FB10M
24	VCF400	400	1.5~2.0(3輪)	5~7EBE15・18	1.5(3輪)	FBT15	1.5(3輪)	FB15・18M

▶ 完成～発送

完成後に比重・電圧・液面等の出荷前検査を行います。
全項目において合格となった製品は梱包を行い路線便にて出荷をいたします。
到着後は開梱をして異常がないかご確認いただき、フォークリフトへの搭載を行ってください。
満充電の状態でお届けしますのでそのままご使用いただけます。



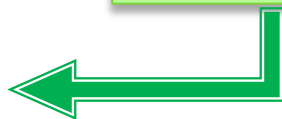
補償書・取説が同梱されています。



オプション設定の一括補水装置はドイツ製のアクアプロを採用しています。
専用タンク・比重計が付属します。



特殊形状・専用色等のご要望にも対応可能ですのでお問い合わせください。



▶ G&Yu Vタイプ 完成品

ケース

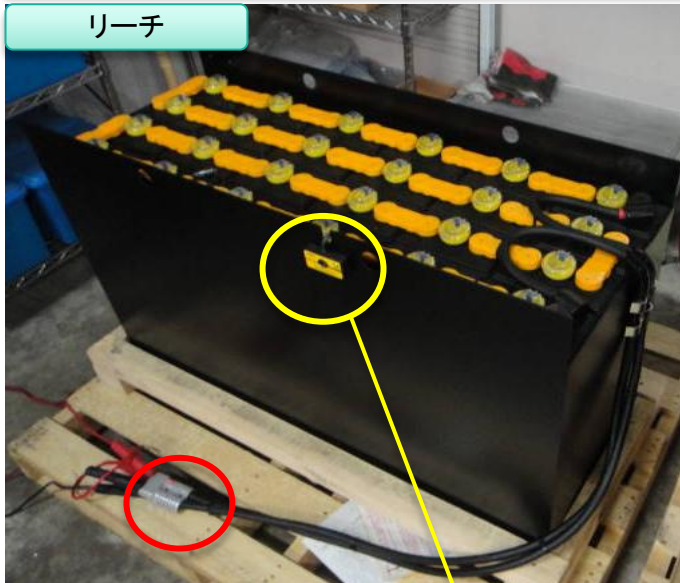
各種形状に対応が可能です。※1

塗装は番号指定等の各色への対応も可能です。※2

※1:フォークの種類によっては新規の作成が出来ない場合があります。

※2:別途費用がかかる場合があります。

リーチ

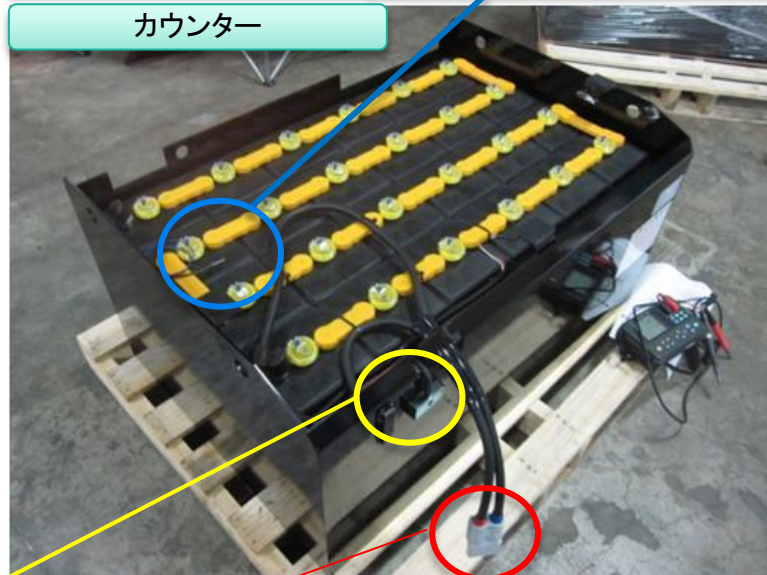


外部出力端子

フォークリフトメーカーによっては、液面を感知する為に本体側への出力用のジャック(端子)が付属されている場合があります。



カウンター



液面センサ

基本は6Vタイプのものが標準装備となります。



プラグ

SB175A・SB350A・SBX350等種類があります。

リーチタイプ: SB175Aが主流です。

カウンタータイプ: 大容量になるとSB350A・Xも使用されます。

メーカーによっては3極タイプもあります。

